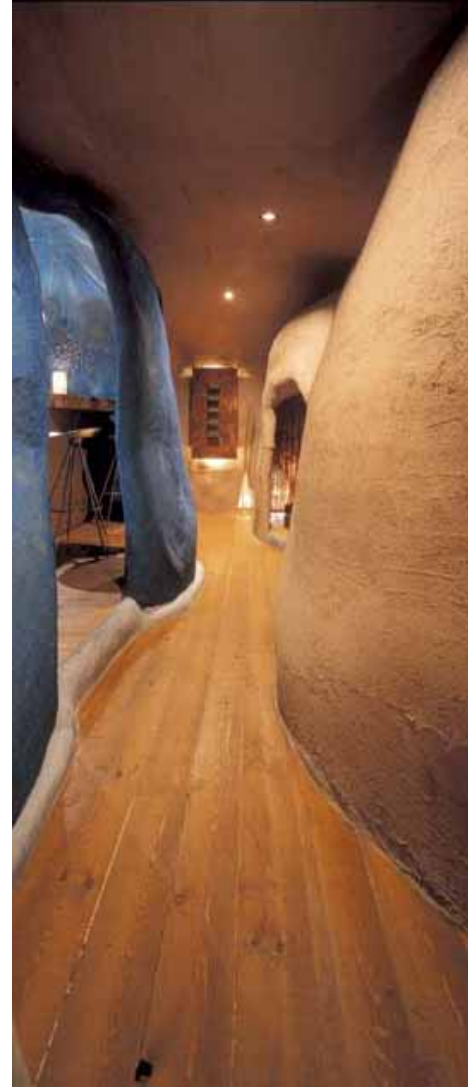


アイカ建築塗材 ジョリパット

JOLY PATE



化成品カンパニー

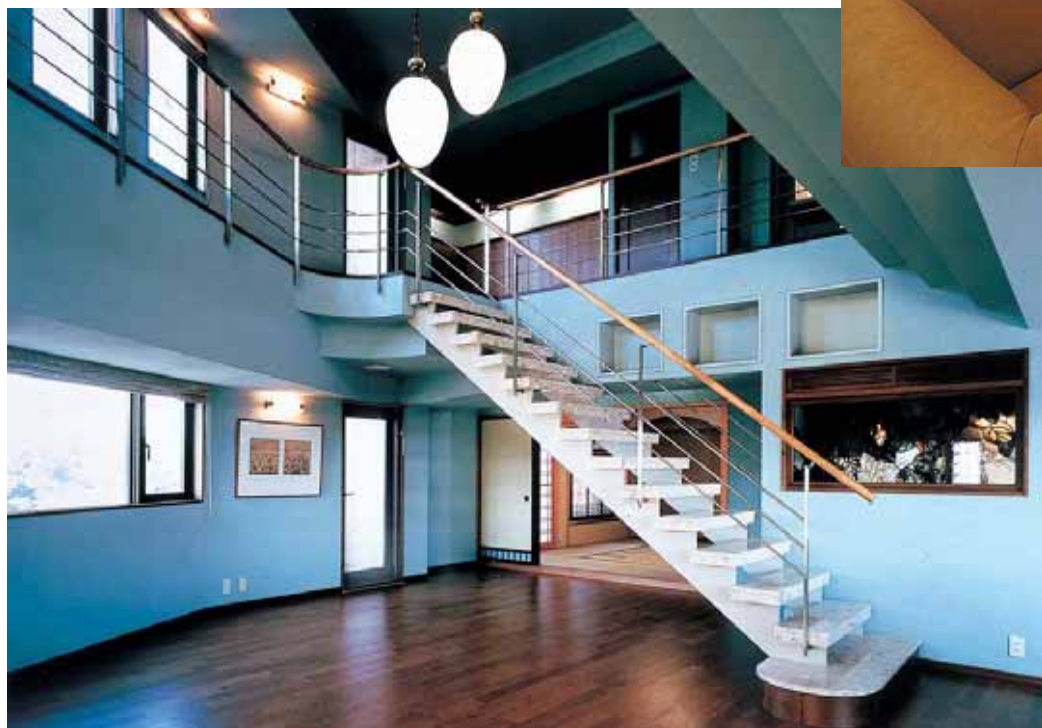
おかげさまで販売開始から30周年！！



住宅外装



住宅内装



野丁場外装



野丁場内装



ジョリパット JOLY PATE



フランス

セジュコーン社
技術導入

南欧風

作業性(コテ・ローラー・吹付)

手作り感

耐久性(耐クラック・耐候性)

ジョリパット

外装

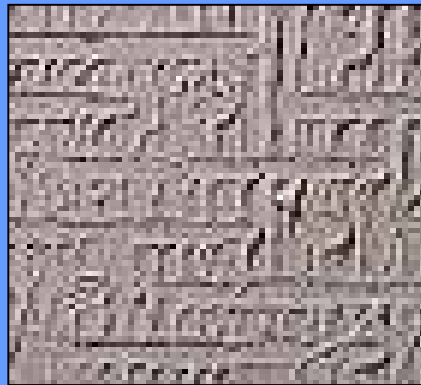
内装

意匠面特長：

176色の多彩なカラーバリエーション

70種類以上の豊富なパターンバリエーション

ローラー仕上げ



吹付け仕上げ



コテ仕上げ



ジョリパット JOLY PATE

ジョリパット商品体系（外装）

JP - 100
(スタンダード)

可とう性付与
防藻・防カビ性能強化

~~JP - 650~~

耐汚染性付与

JQ - 100

可とう性付与
防藻・防カビ性能強化

耐汚染性付与

JQ - 650

JQ: ジョリパットクォリティーシリーズ

低汚染仕上げ塗材

JQ - 100シリーズ

可とう型低汚染仕上げ塗材

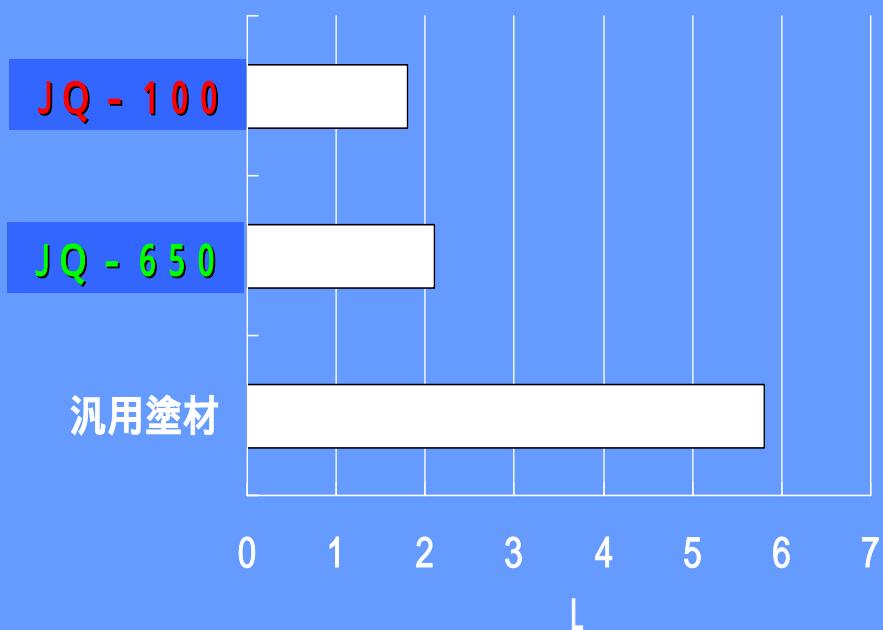
JQ - 650シリーズ

ジョリパット JOLY PATE

低汚染性

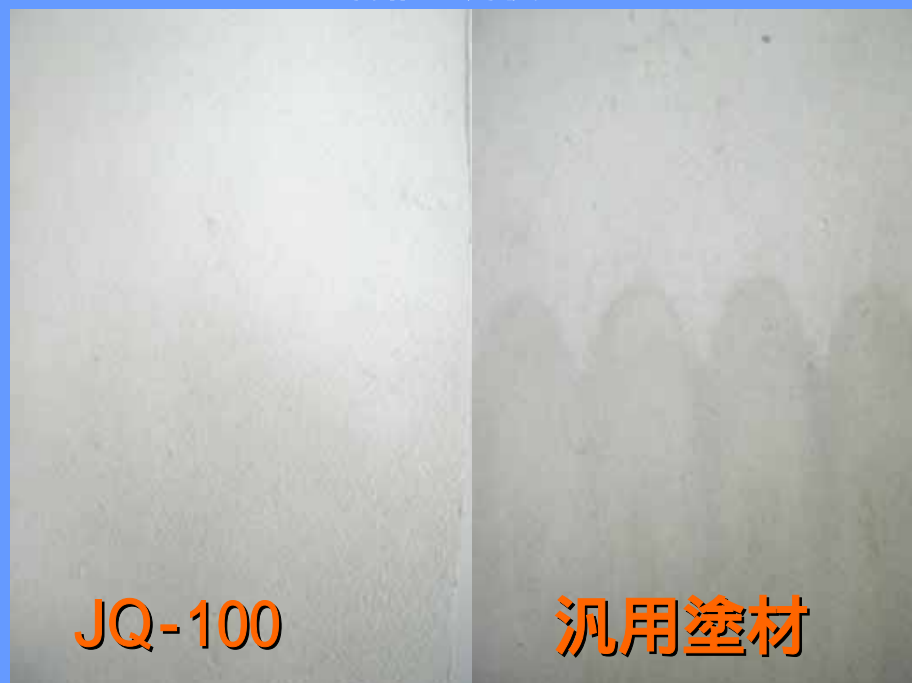
塗膜表面の親水化により

低汚染性を実現し、長期間美観を
保持します。



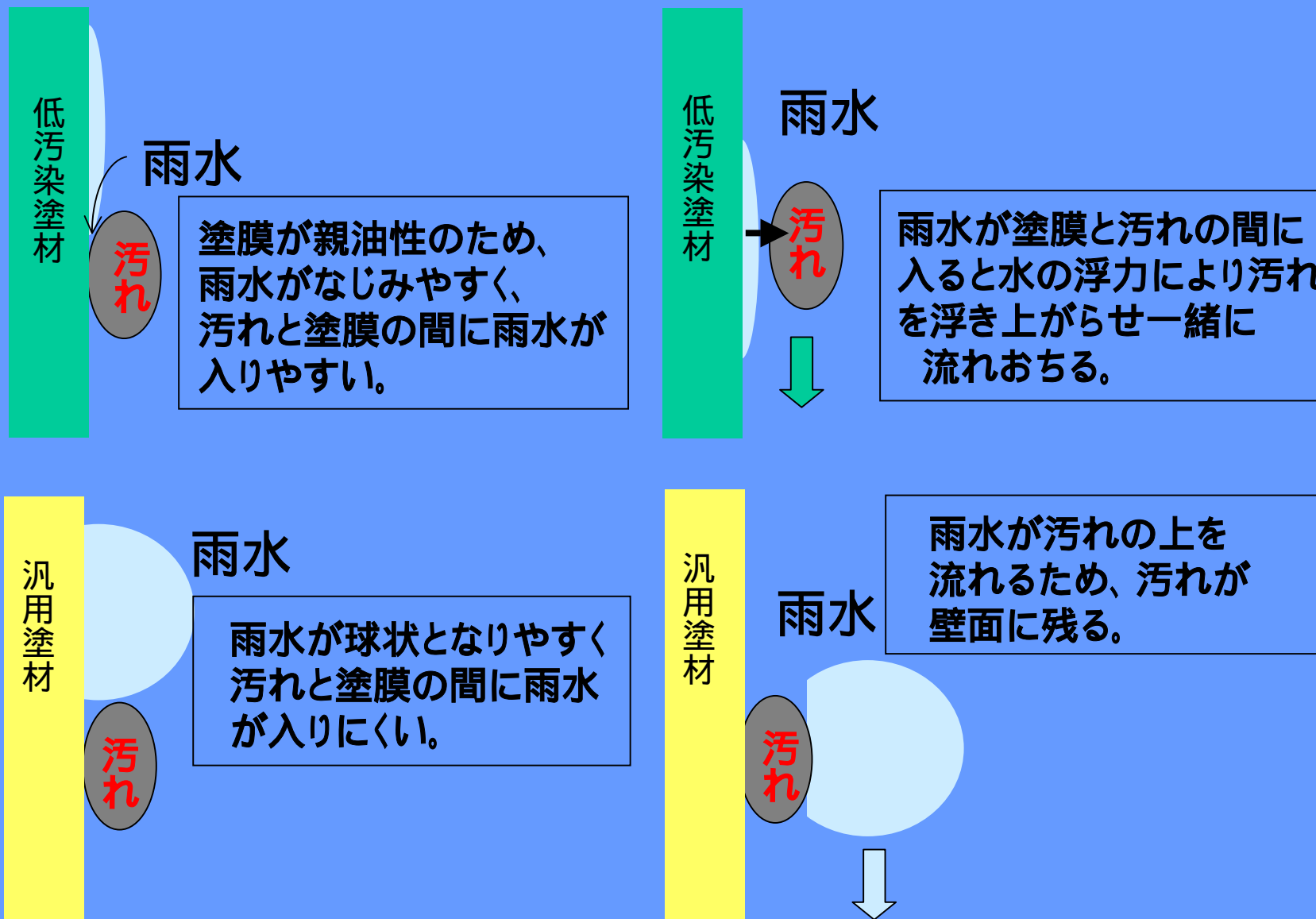
(Lが小さい方が汚れ度合の少ない事を示します。)

曝露6ヶ月後



低汚染性メカニズム

塗膜表面の親水化



東京都 目黒 11棟分譲地施工例 平成15年竣工（築2年経過物件）

【汎用塗材とジョリパット低汚染型JQ-100を同時期にて施工物件】

汎用塗材



パターン：割肌仕上げ

サッシまわりに雨だれのあとが汚れとなって目立っている

汎用塗材

雨水が溜まるようなところに汚れが集中する



サッシまわりの雨だれの跡

JQ - 100



JQ-100割肌仕上げで施工された住宅
外観上・汚れが目立つところはない



汎用塗材であれば、このようなところに
雨だれのあとが発生しやすい
JQ-100の場合、
ほとんど汚れらしきものが認められない

JQ - 100

JQ - 100で施工した住宅
サッシまわり等汚れが出やすいところ
に目立った汚れは認められない

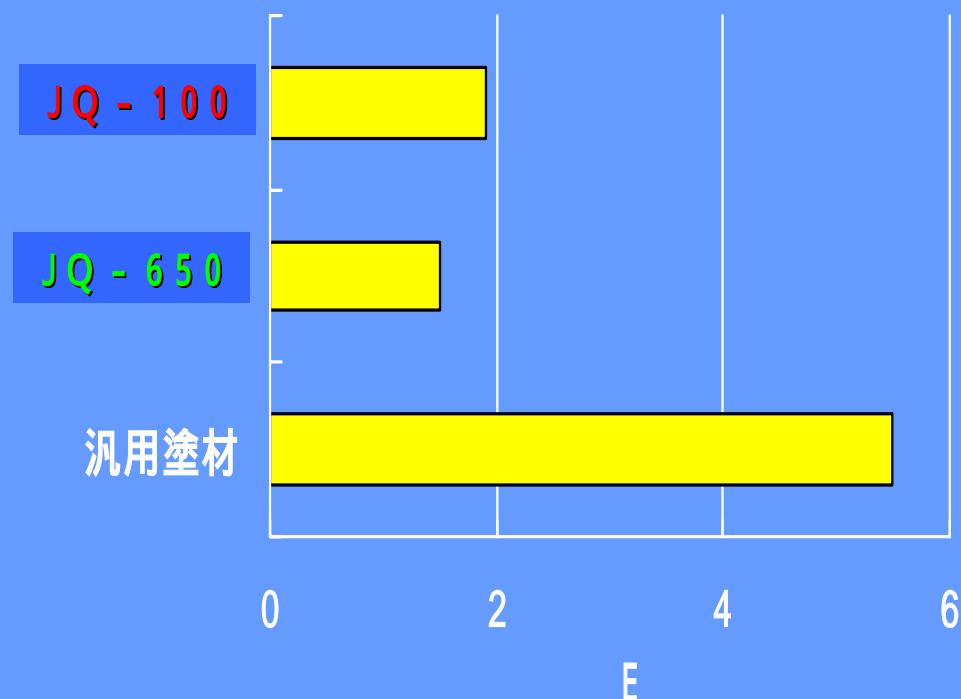


これらは、同時期、同じ場所に
汎用塗材とJQ-100で施工されており
(工務店・施工業者・パターンも同じ)
汚れに対する条件は同じである。
施工後2年経過において、
汎用塗材とJQ-100において汚れの
付きやすさに差があり、
JQ-100の低汚染性の効果が認められる。

ジョリパット JOLY PATE

耐候性

材料自体の耐候性もUPし、
長期間美観を保持だけでなく塗膜の
寿命も延ばしました。



(E が小さい方が汚れ度合の少ない事を示します。)

サンシャインウエザ - 2000時間照射後の E (色差) を測定



照射前

照射後

他社品

照射前

照射後

ジョリパット

■耐候性試験

ジョリパットは退色の非常に少ない顔料を使用しており、色落ちが極めて少ないのが特徴です。



〈試験前〉

サンシャインウェザー
1000時間後



〈ジョリパット〉



〈他社品〉

鉱物系顔料

有機系顔料

彩度の高い色

**他社との差
施工1年後**

30年の実績

ジョリパット JOLY PAT

防藻・防カビ

防藻・防カビ性能を付与した材料です。

壁面に見られる藻やカビの繁殖を防ぎます。

防藻試験



ジョリパット

他社品

試料を無機塩寒天上にのせ、
5 mlの藻類懸濁液を接種し、
日光定温培養器内で28日間培
養した。

防カビ試験



ジョリパッ

他社

JIS Z 2911カビ抵抗性試験に
準拠して前処理を行い、
培養期間を7日間とした。

ジョリパット JOLY PATE

可とう性

クラックが入りにくい材料です

壁面に発生するヘアークラック(微細なひび割れ)を柔軟性のある塗膜が吸収、ひび割れにくくします。



ゼロスパンテンション

JP-100	1.1 mm
他社同等品	0.7 mm

JQ-100	1.0 mm
JQ-650	1.6 mm

自社法による同一条件の比較データであり、保証値ではありません。



試験体塗布量

2.0Kg/m²